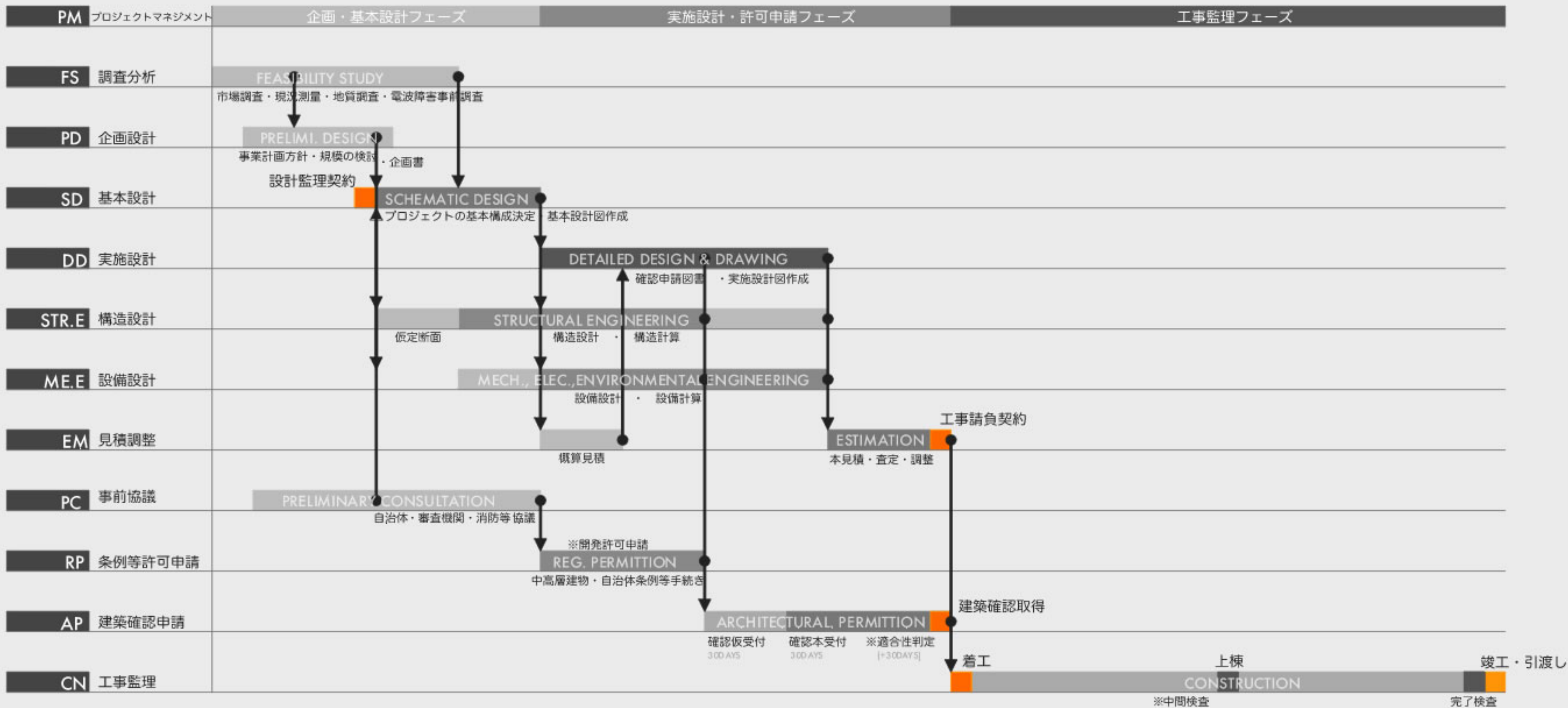


# プロジェクト進行と設計監理業務プロセス

## ARCHITECTURAL SERVICES ON PROJECT



※本図はプロジェクトの進行と設計監理業務プロセスの概要を示すものです。  
 詳細および業務に必要期間はプロジェクト毎のスケジュールにより異なります。  
 ※開発許可申請は計画規模・内容により必要となります。  
 ※適合性判定は建築物の構造・規模により必要となります。  
 ※建築確認申請に要する期間は建築物の構造・規模により異なります。  
 ※中間検査は建築物の構造・規模により要否・時期が異なります。